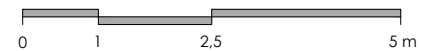
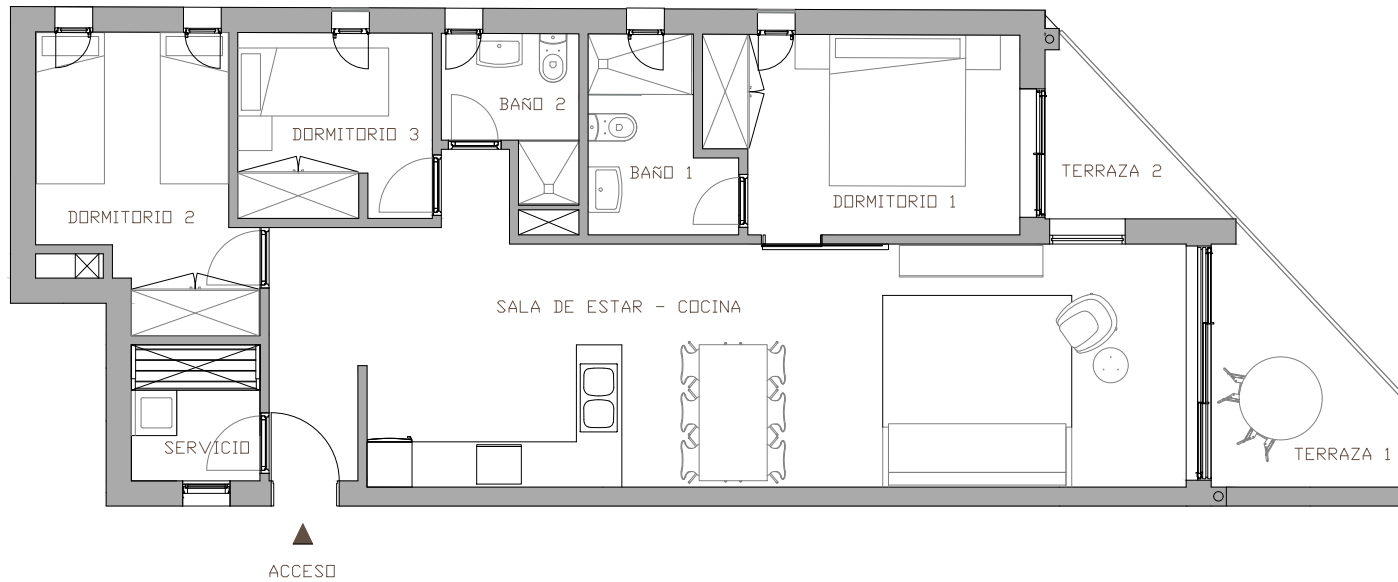


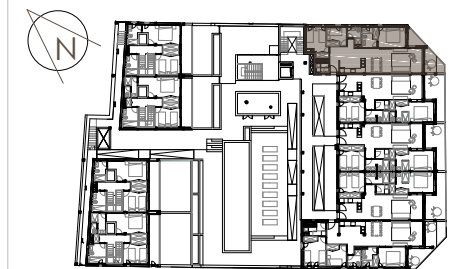
Residencial Alaire

*NOTA: La promotora podrá realizar las modificaciones que estime necesarias por exigencia de orden técnico, comercial, jurídico o de disponibilidad. Las superficies son aproximadas y pueden sufrir variaciones por exigencia de obra. Las infografías son de carácter informativo, careciendo de valor contractual.



1.A

SALA DE ESTAR-COCINA	40,33m ²
DORMITORIO 1	10,44 m ²
DORMITORIO 2	9,48 m ²
DORMITORIO 3	6,24 m ²
BAÑO 1	4,31 m ²
BAÑO 2	3,26 m ²
SERVICIO	3,06 m ²
TERRAZA 1	6,47 m ²
TERRAZA 2	3,44 m ²
SUPERFICIE ÚTIL	86,96 m²
SUPERFICIE CONSTRUIDA	101,67 m²



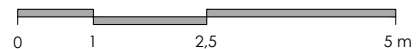
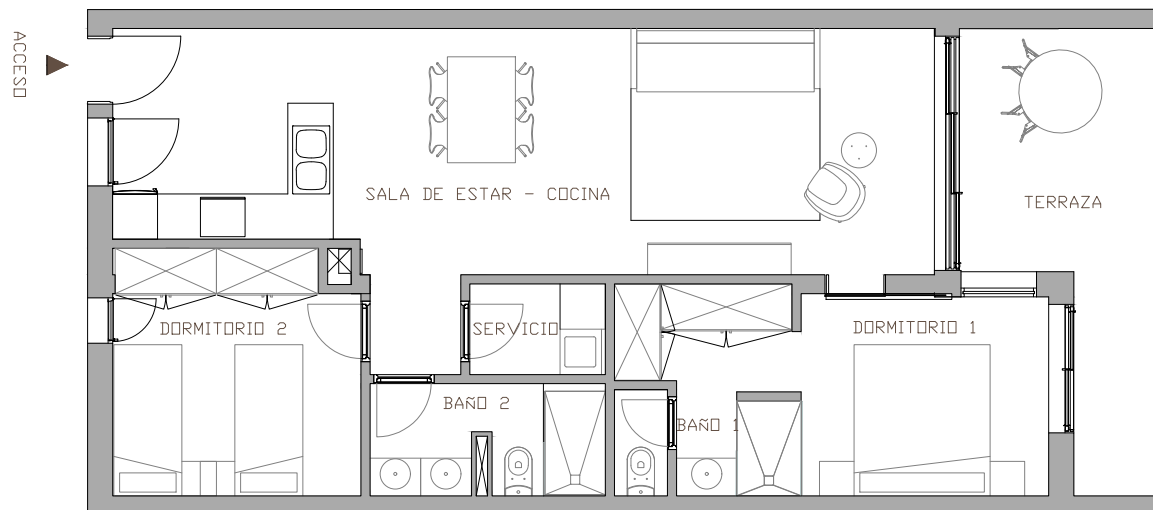
PLANTA PRIMERA



SATOCAN

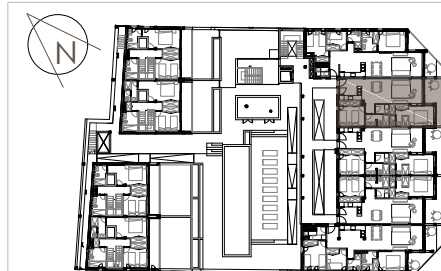
Residencial Alaire

*NOTA: La promotora podrá realizar las modificaciones que estime necesarias por exigencia de orden técnico, comercial, jurídico o de disponibilidad. Las superficies son aproximadas y pueden sufrir variaciones por exigencia de obra. Las infografías son de carácter informativo, careciendo de valor contractual.



1.B

SALA DE ESTAR-COCINA	35,43 m ²
DORMITORIO 1	12,04 m ²
DORMITORIO 2	10,41 m ²
BAÑO 1	3,31 m ²
BAÑO 2	4,39 m ²
SERVICIO	2,15 m ²
TERRAZA 1	12,21 m ²
SUPERFICIE ÚTIL	79,94 m²
SUPERFICIE CONSTRUIDA	92,71 m²



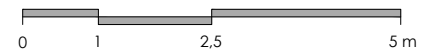
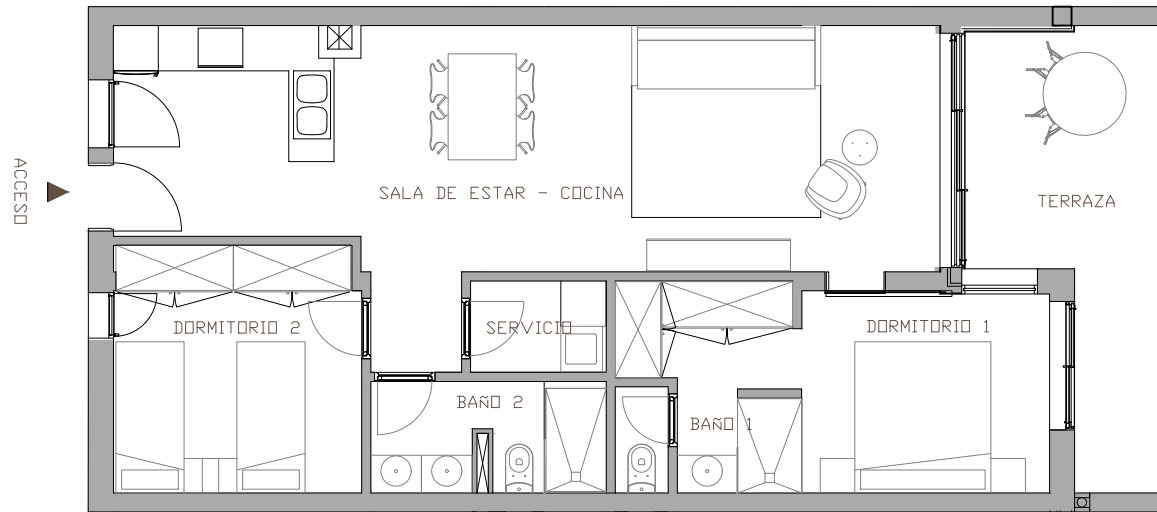
PLANTA PRIMERA



SATOCAN

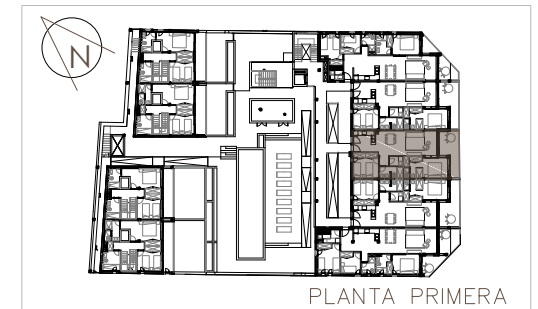
Residencial Alaire

*NOTA: La promotora podrá realizar las modificaciones que estime necesarias por exigencia de orden técnico, comercial, jurídico o de disponibilidad. Las superficies son aproximadas y pueden sufrir variaciones por exigencia de obra. Las infografías son de carácter informativo, careciendo de valor contractual.



1.C

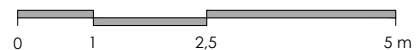
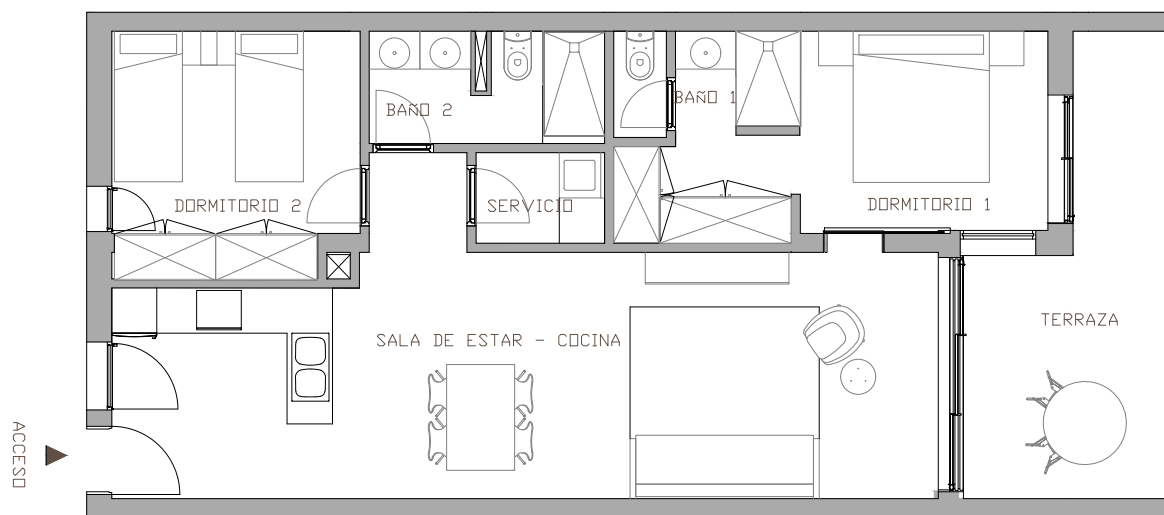
SALA DE ESTAR-COCINA	35,41 m ²
DORMITORIO 1	11,90 m ²
DORMITORIO 2	10,67 m ²
BAÑO 1	3,46 m ²
BAÑO 2	4,36 m ²
SERVICIO	2,17 m ²
TERRAZA	12,05 m ²
SUPERFICIE ÚTIL	80,02 m²
SUPERFICIE CONSTRUIDA	93,14 m²



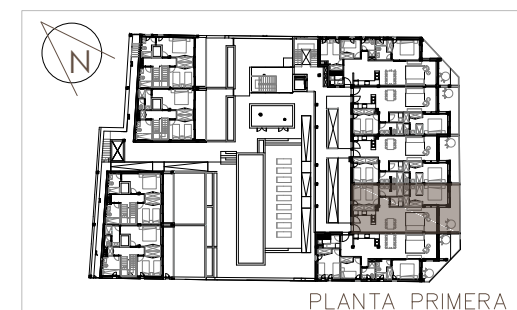
SATOCAN

Residencial Alaire

*NOTA: La promotora podrá realizar las modificaciones que estime necesarias por exigencia de orden técnico, comercial, jurídico o de disponibilidad. Las superficies son aproximadas y pueden sufrir variaciones por exigencia de obra. Las infografías son de carácter informativo, careciendo de valor contractual.

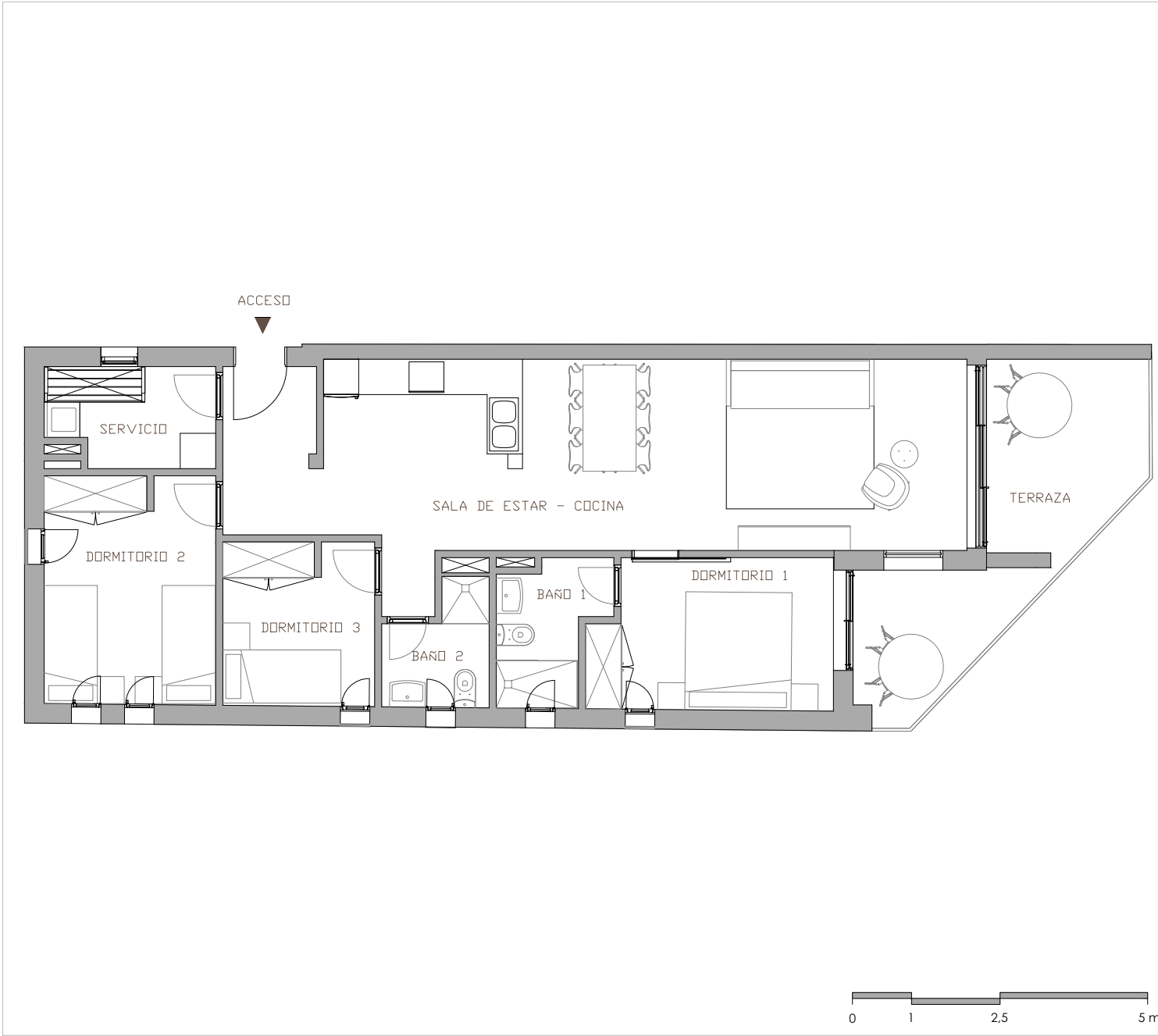


1.D	
SALA DE ESTAR-COCINA	35,75 m ²
DORMITORIO 1	12,05 m ²
DORMITORIO 2	10,41 m ²
BAÑO 1	3,31 m ²
BAÑO 2	4,39 m ²
SERVICIO	2,04 m ²
TERRAZA	12,79 m ²
SUPERFICIE ÚTIL	80,74 m²
SUPERFICIE CONSTRUIDA	93,54 m²

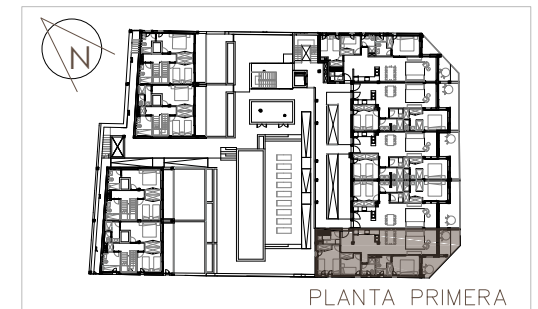


Residencial Alaire

*NOTA: La promotora podrá realizar las modificaciones que estime necesarias por exigencia de orden técnico, comercial, jurídico o de disponibilidad. Las superficies son aproximadas y pueden sufrir variaciones por exigencia de obra. Las infografías son de carácter informativo, careciendo de valor contractual.



1.E	
SALA DE ESTAR-COCINA	40,62 m2
DORMITORIO 1	10,17 m2
DORMITORIO 2	11,18 m2
DORMITORIO 3	7,08 m2
BAÑO 1	3,94 m2
BAÑO 2	3,22 m2
SERVICIO	4,63 m2
TERRAZA	14,87 m2
SUPERFICIE ÚTIL	95,71 m2
SUPERFICIE CONSTRUIDA	109,67 m2

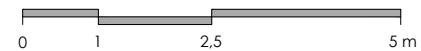
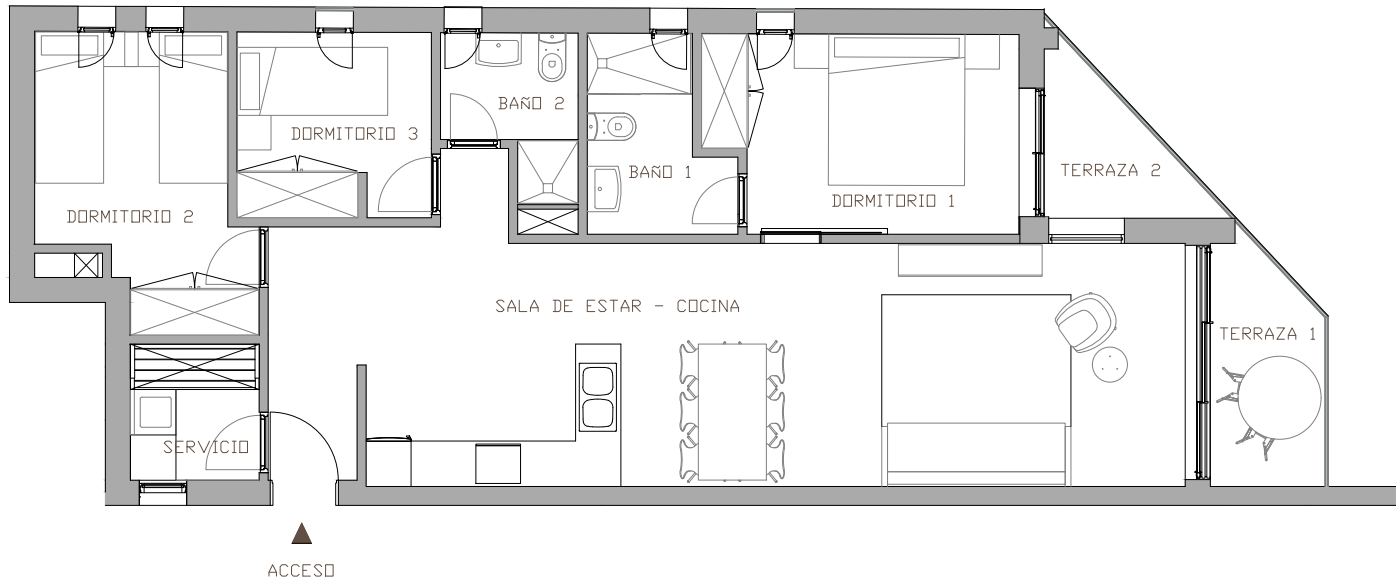


LAS RAMBLAS LIVING

SATOCAN

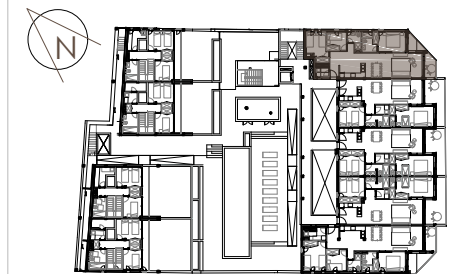
Residencial Alaire

*NOTA: La promotora podrá realizar las modificaciones que estime necesarias por exigencia de orden técnico, comercial, jurídico o de disponibilidad. Las superficies son aproximadas y pueden sufrir variaciones por exigencia de obra. Las infografías son de carácter informativo, careciendo de valor contractual.



2.A

SALA DE ESTAR-COCINA	40,33m ²
DORMITORIO 1	10,44 m ²
DORMITORIO 2	9,48 m ²
DORMITORIO 3	6,24 m ²
BAÑO 1	4,31 m ²
BAÑO 2	3,26 m ²
SERVICIO	3,06 m ²
TERRAZA 1	4,58 m ²
TERRAZA 2	3,35 m ²
SUPERFICIE ÚTIL	85,06 m²
SUPERFICIE CONSTRUIDA	100,85 m²



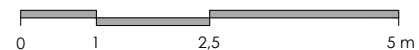
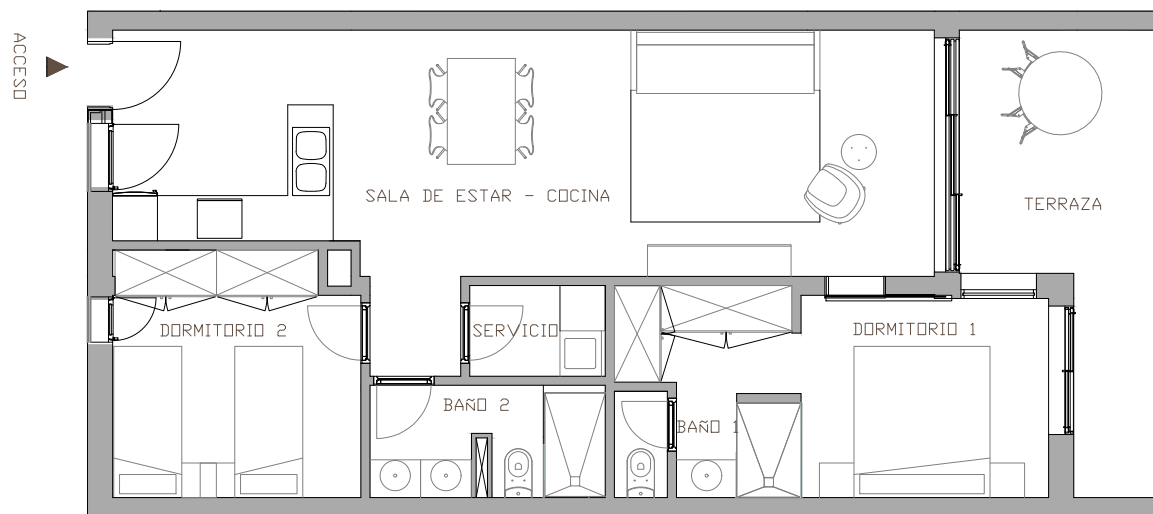
PLANTA SEGUNDA



SATOCAN

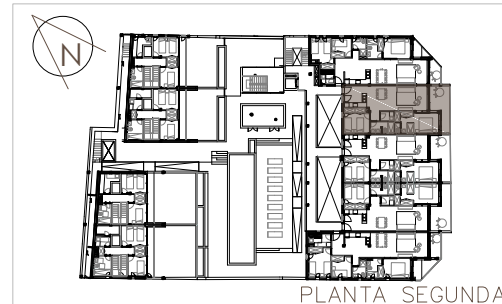
Residencial Alaire

*NOTA: La promotora podrá realizar las modificaciones que estime necesarias por exigencia de orden técnico, comercial, jurídico o de disponibilidad. Las superficies son aproximadas y pueden sufrir variaciones por exigencia de obra. Las infografías son de carácter informativo, careciendo de valor contractual.



2.B

SALA DE ESTAR-COCINA	35,43 m ²
DORMITORIO 1	12,05 m ²
DORMITORIO 2	10,41 m ²
BAÑO 1	3,31 m ²
BAÑO 2	4,39 m ²
SERVICIO	2,15 m ²
TERRAZA	12,23 m ²
SUPERFICIE ÚTIL	79,97 m²
SUPERFICIE CONSTRUIDA	91,55 m²

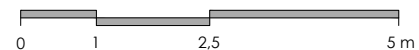
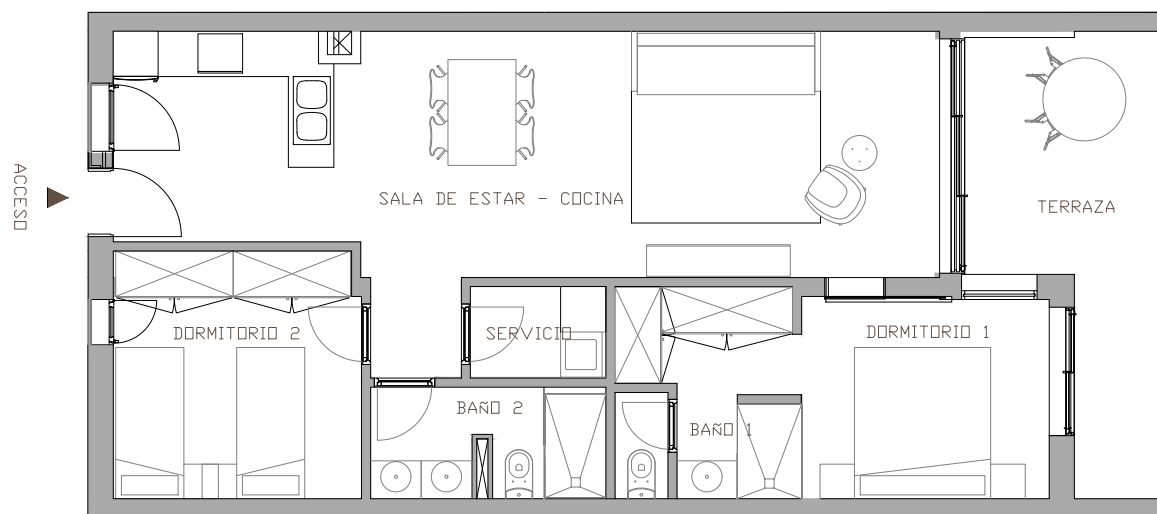


 **LAS RAMBLAS
LIVING**

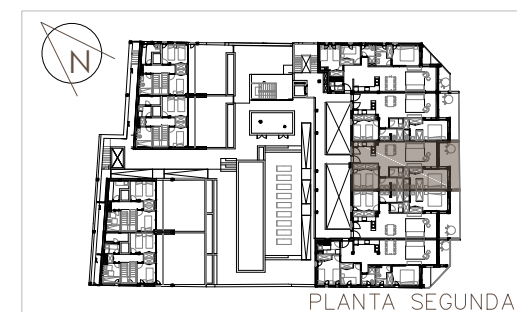
SATOCAN

Residencial Alaire

*NOTA: La promotora podrá realizar las modificaciones que estime necesarias por exigencia de orden técnico, comercial, jurídico o de disponibilidad. Las superficies son aproximadas y pueden sufrir variaciones por exigencia de obra. Las infografías son de carácter informativo, careciendo de valor contractual.



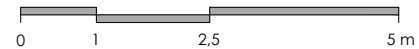
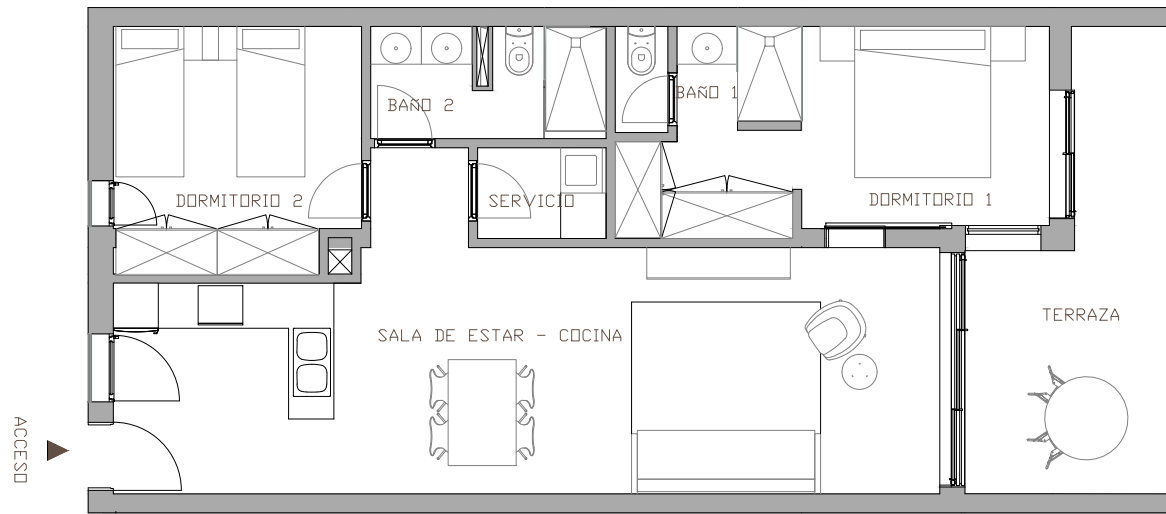
2.C	
SALA DE ESTAR-COCINA	35,41 m ²
DORMITORIO 1	12,05 m ²
DORMITORIO 2	10,67 m ²
BAÑO 1	3,31 m ²
BAÑO 2	4,36 m ²
SERVICIO	2,17 m ²
TERRAZA	12,36 m ²
SUPERFICIE ÚTIL	80,33 m²
SUPERFICIE CONSTRUIDA	91,93 m²



SATOCAN

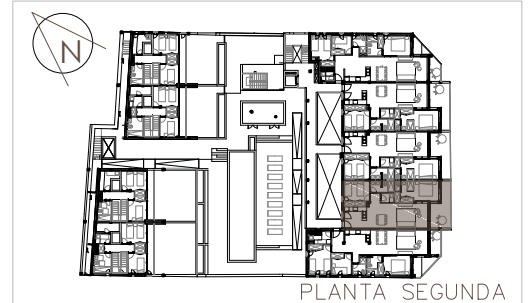
Residencial Alaire

*NOTA: La promotora podrá realizar las modificaciones que estime necesarias por exigencia de orden técnico, comercial, jurídico o de disponibilidad. Las superficies son aproximadas y pueden sufrir variaciones por exigencia de obra. Las infografías son de carácter informativo, careciendo de valor contractual.



2.D

SALA DE ESTAR-COCINA	35.75 m ²
DORMITORIO 1	12.04 m ²
DORMITORIO 2	10.41 m ²
BAÑO 1	3.32 m ²
BAÑO 2	4.39 m ²
SERVICIO	2.04 m ²
TERRAZA	12.86 m ²
SUPERFICIE ÚTIL	80,81 m²
SUPERFICIE CONSTRUIDA	92,34 m²

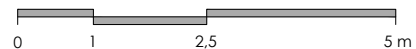
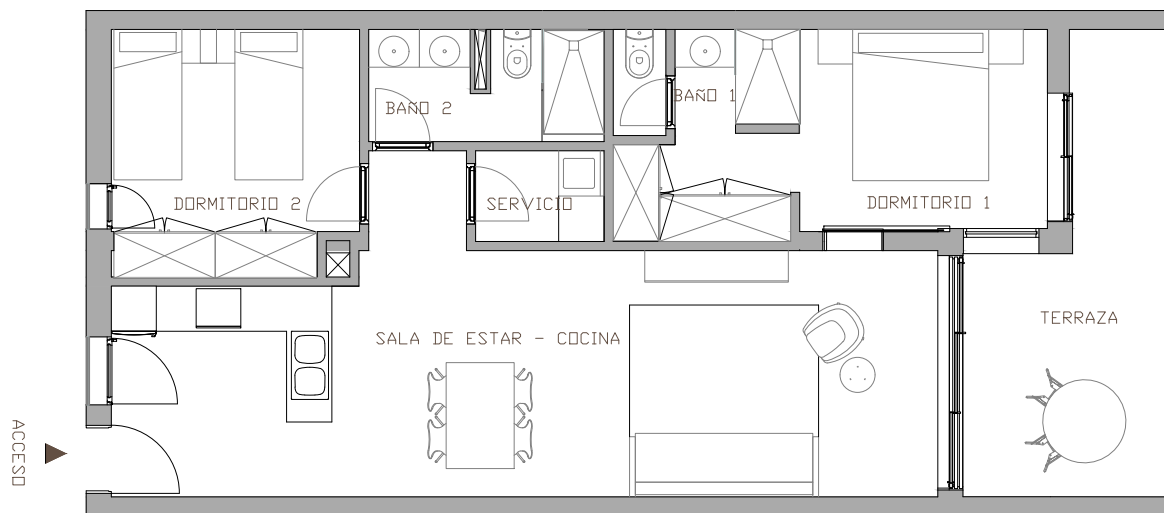


 **LAS RAMBLAS
LIVING**

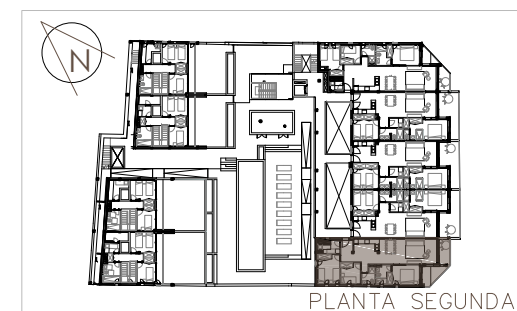
SATOCAN

Residencial Alaire

*NOTA: La promotora podrá realizar las modificaciones que estime necesarias por exigencia de orden técnico, comercial, jurídico o de disponibilidad. Las superficies son aproximadas y pueden sufrir variaciones por exigencia de obra. Las infografías son de carácter informativo, careciendo de valor contractual.



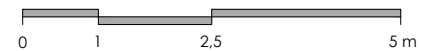
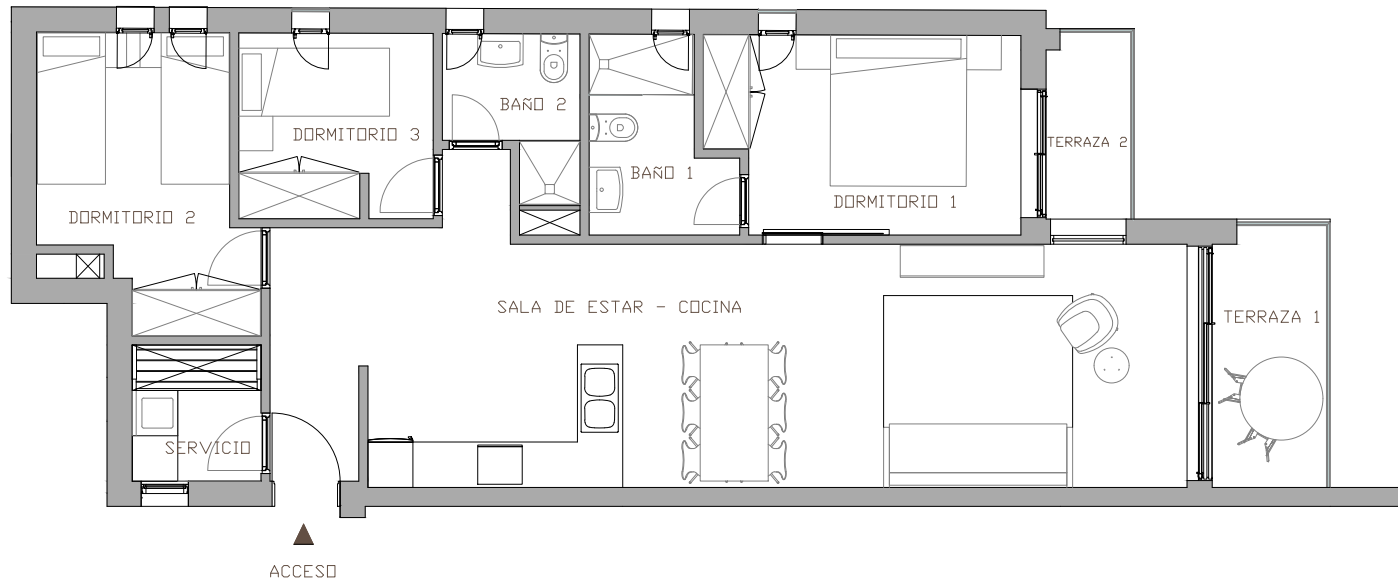
2.E	
SALA DE ESTAR-COCINA	40,62 m2
DORMITORIO 1	10,20 m2
DORMITORIO 2	11,18 m2
DORMITORIO 3	7,08 m2
BAÑO 1	3,91 m2
BAÑO 2	3,22 m2
SERVICIO	4,63 m2
TERRAZA	11,18 m2
SUPERFICIE ÚTIL	92,02 m2
SUPERFICIE CONSTRUIDA	106,54 m2



SATOCAN

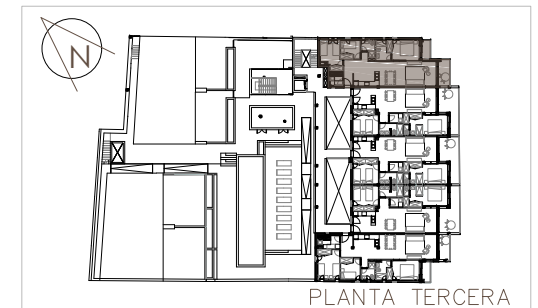
Residencial Alaire

*NOTA: La promotora podrá realizar las modificaciones que estime necesarias por exigencia de orden técnico, comercial, jurídico o de disponibilidad. Las superficies son aproximadas y pueden sufrir variaciones por exigencia de obra. Las infografías son de carácter informativo, careciendo de valor contractual.



3.A

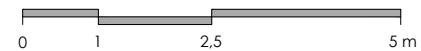
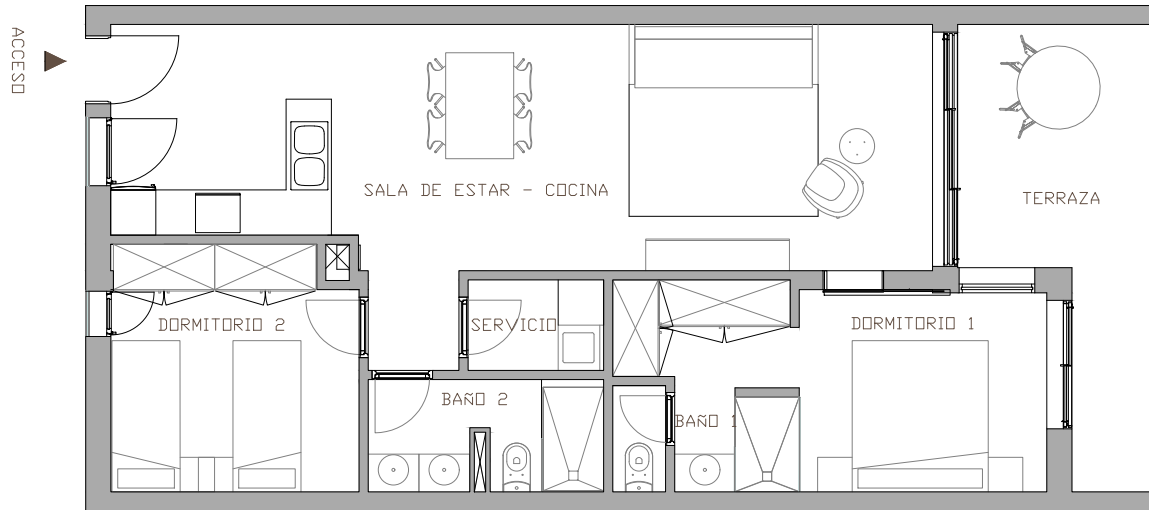
SALA DE ESTAR-COCINA	40,33m ²
DORMITORIO 1	10,44 m ²
DORMITORIO 2	9,48 m ²
DORMITORIO 3	6,24 m ²
BAÑO 1	4,31 m ²
BAÑO 2	3,26 m ²
SERVICIO	3,06 m ²
TERRAZA 1	5,40 m ²
TERRAZA 2	2,88 m ²
SUPERFICIE ÚTIL	85,40 m²
SUPERFICIE CONSTRUIDA	102,00 m²



SATOCAN

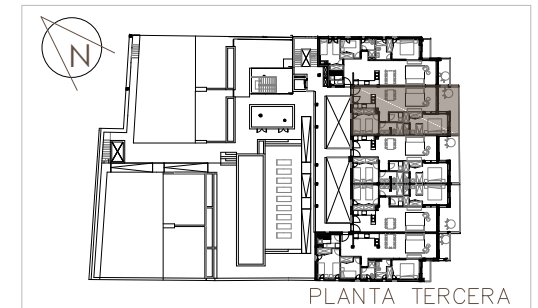
Residencial Alaire

*NOTA: La promotora podrá realizar las modificaciones que estime necesarias por exigencia de orden técnico, comercial, jurídico o de disponibilidad. Las superficies son aproximadas y pueden sufrir variaciones por exigencia de obra. Las infografías son de carácter informativo, careciendo de valor contractual.



3.B

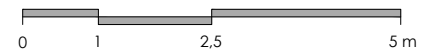
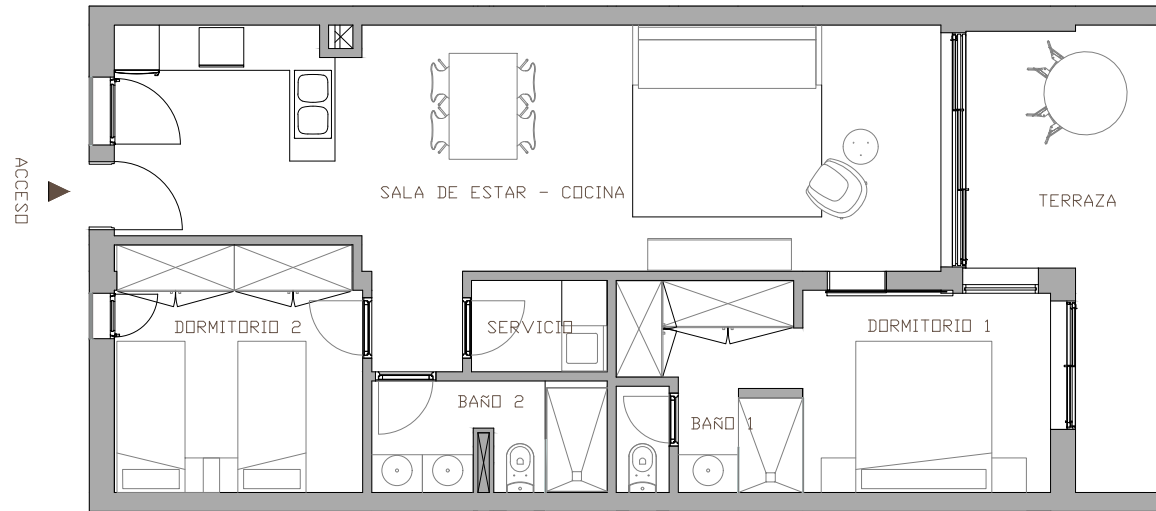
SALA DE ESTAR-COCINA	35,43 m ²
DORMITORIO 1	12,04 m ²
DORMITORIO 2	10,41 m ²
BAÑO 1	3,31 m ²
BAÑO 2	4,39 m ²
SERVICIO	2,15 m ²
TERRAZA 1	12,27 m ²
SUPERFICIE ÚTIL	80,01 m²
SUPERFICIE CONSTRUIDA	91,71 m²



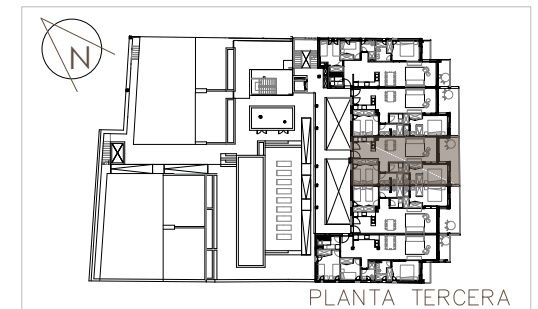
SATOCAN

Residencial Alaire

*NOTA: La promotora podrá realizar las modificaciones que estime necesarias por exigencia de orden técnico, comercial, jurídico o de disponibilidad. Las superficies son aproximadas y pueden sufrir variaciones por exigencia de obra. Las infografías son de carácter informativo, careciendo de valor contractual.



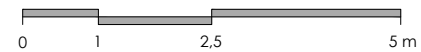
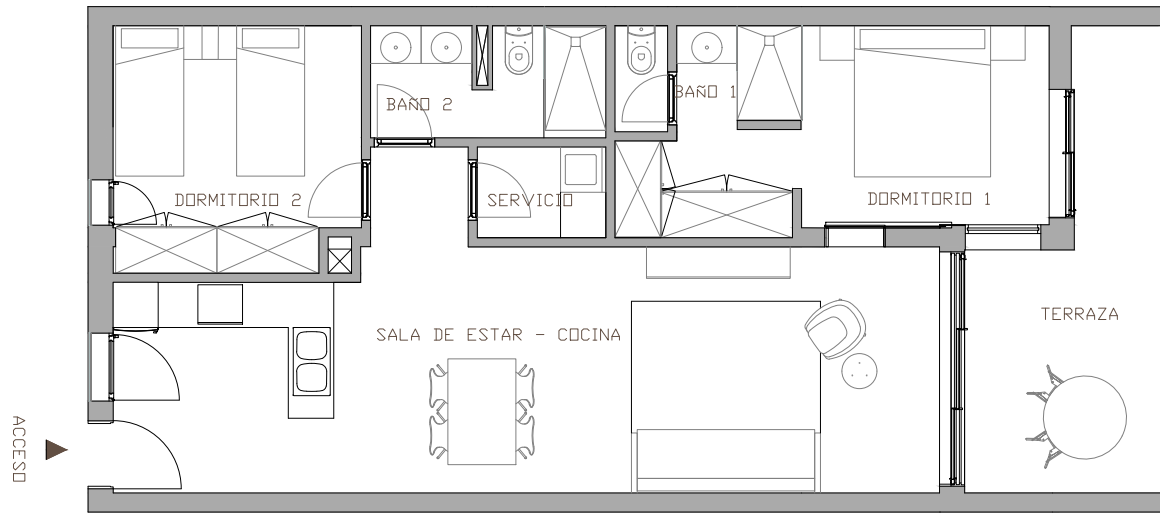
3.C	
SALA DE ESTAR-COCINA	35,41 m ²
DORMITORIO 1	12,05 m ²
DORMITORIO 2	10,67 m ²
BAÑO 1	3,31 m ²
BAÑO 2	4,36 m ²
SERVICIO	2,17 m ²
TERRAZA	12,36 m ²
SUPERFICIE ÚTIL	80,33 m²
SUPERFICIE CONSTRUIDA	91,93 m²



SATOCAN

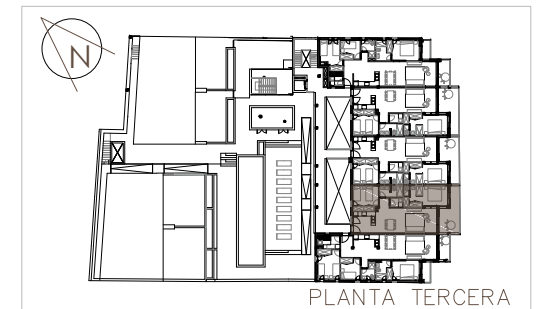
Residencial Alaire

*NOTA: La promotora podrá realizar las modificaciones que estime necesarias por exigencia de orden técnico, comercial, jurídico o de disponibilidad. Las superficies son aproximadas y pueden sufrir variaciones por exigencia de obra. Las infografías son de carácter informativo, careciendo de valor contractual.



3.D

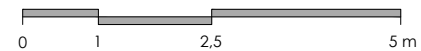
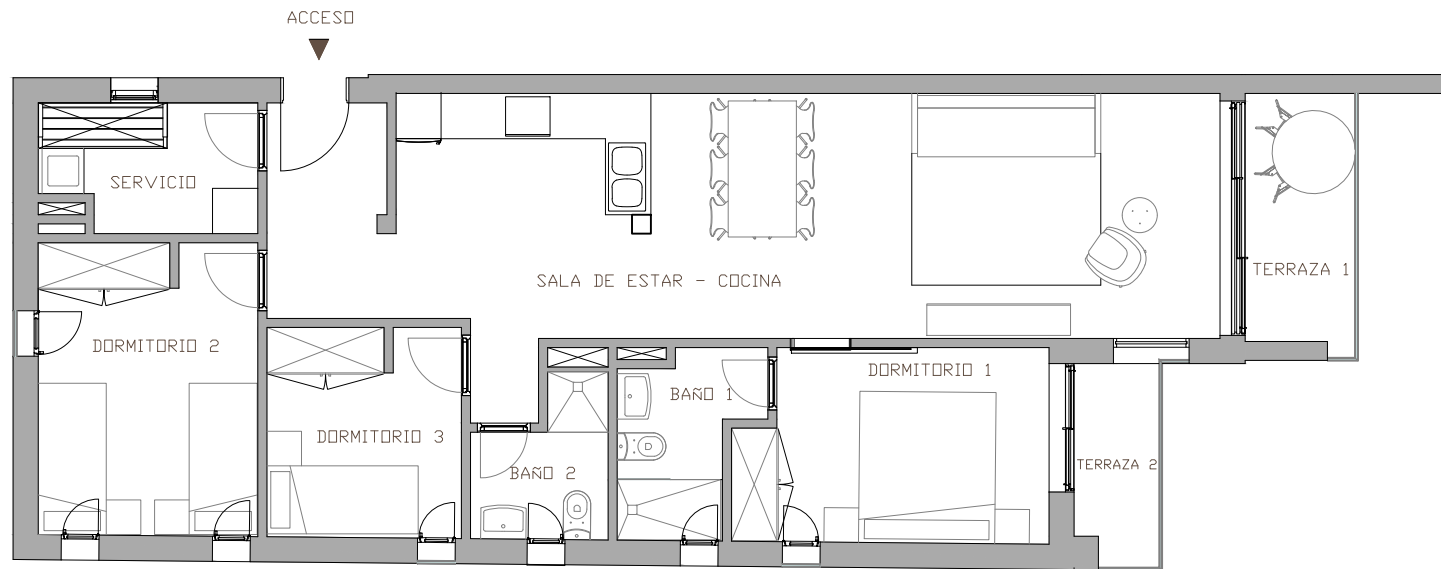
SALA DE ESTAR-COCINA	35,76 m ²
DORMITORIO 1	12,06 m ²
DORMITORIO 2	10,41 m ²
BAÑO 1	3,30 m ²
BAÑO 2	4,39 m ²
SERVICIO	2,04 m ²
TERRAZA	12,86 m ²
SUPERFICIE ÚTIL	80,83 m²
SUPERFICIE CONSTRUIDA	92,34 m²



SATOCAN

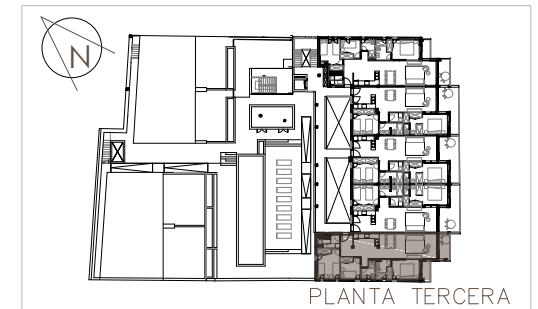
Residencial Alaire

*NOTA: La promotora podrá realizar las modificaciones que estime necesarias por exigencia de orden técnico, comercial, jurídico o de disponibilidad. Las superficies son aproximadas y pueden sufrir variaciones por exigencia de obra. Las infografías son de carácter informativo, careciendo de valor contractual.



3.E

SALA DE ESTAR-COCINA	40,62 m ²
DORMITORIO 1	10,20 m ²
DORMITORIO 2	11,18 m ²
DORMITORIO 3	7,08 m ²
BAÑO 1	3,91 m ²
BAÑO 2	3,37 m ²
SERVICIO	4,63 m ²
TERRAZA 1(cubierta)	4,97 m ²
TERRAZA 2(cubierta)	3,04 m ²
SUPERFICIE ÚTIL	89,43 m²
SUPERFICIE CONSTRUIDA	106,55 m²

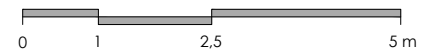
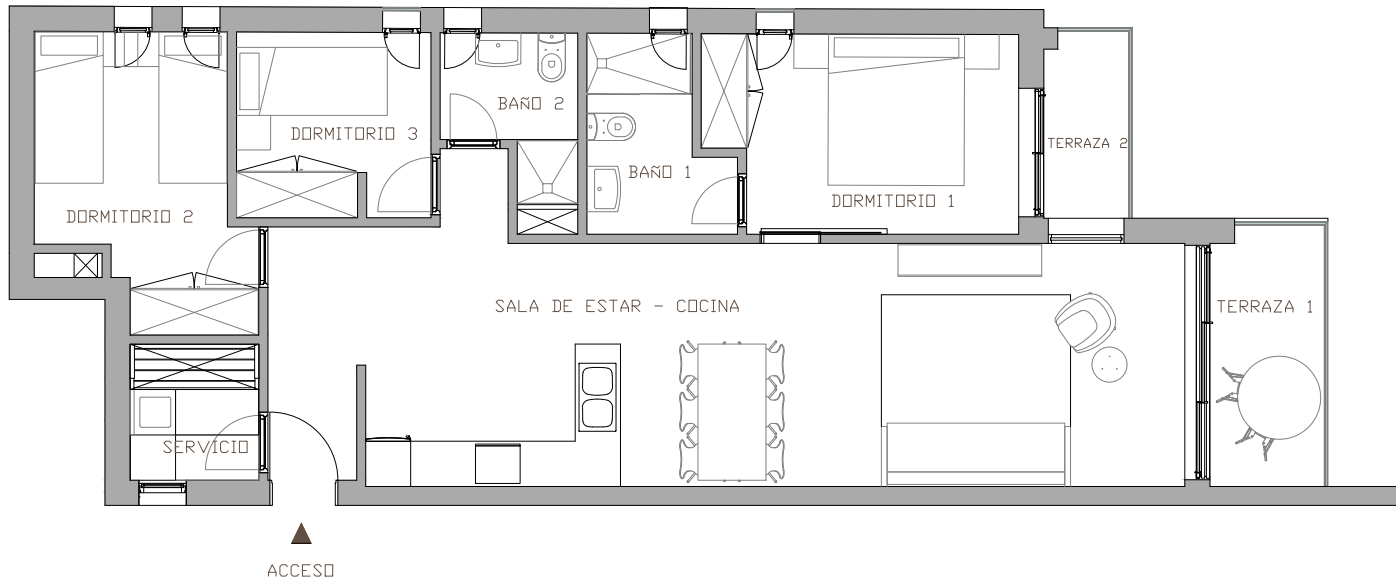


 **LAS RAMBLAS
LIVING**

SATOCAN

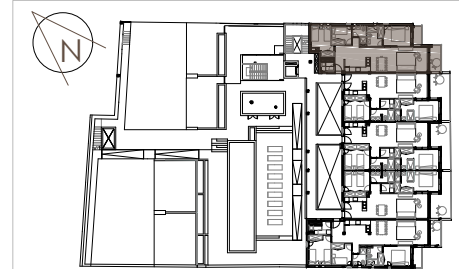
Residencial Alaire

*NOTA: La promotora podrá realizar las modificaciones que estime necesarias por exigencia de orden técnico, comercial, jurídico o de disponibilidad. Las superficies son aproximadas y pueden sufrir variaciones por exigencia de obra. Las infografías son de carácter informativo, careciendo de valor contractual.



4.A

SALA DE ESTAR-COCINA	40,33m ²
DORMITORIO 1	10,44 m ²
DORMITORIO 2	9,48 m ²
DORMITORIO 3	6,24 m ²
BAÑO 1	4,31 m ²
BAÑO 2	3,26 m ²
SERVICIO	3,06 m ²
TERRAZA 1	5,40 m ²
TERRAZA 2	2,89 m ²
SUPERFICIE ÚTIL	85,42 m²
SUPERFICIE CONSTRUIDA	102,12 m²



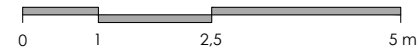
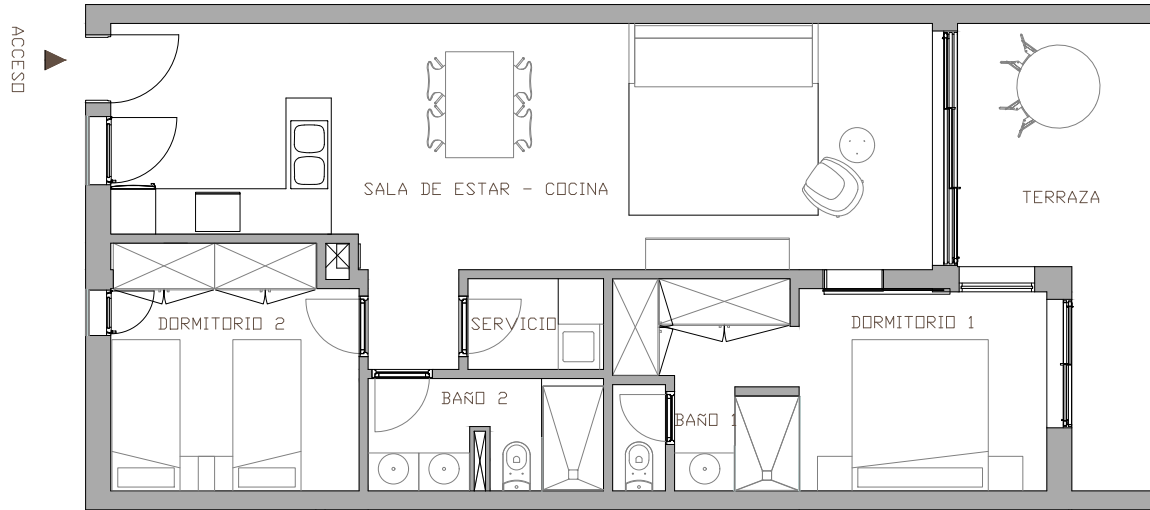
PLANTA CUARTA



SATOCAN

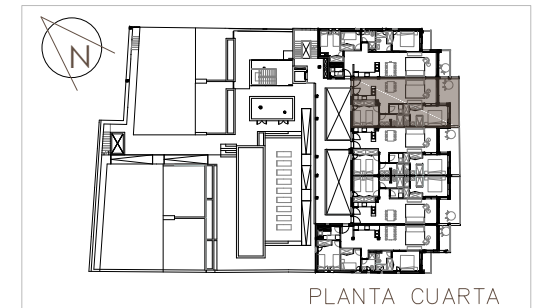
Residencial Alaire

*NOTA: La promotora podrá realizar las modificaciones que estime necesarias por exigencia de orden técnico, comercial, jurídico o de disponibilidad. Las superficies son aproximadas y pueden sufrir variaciones por exigencia de obra. Las infografías son de carácter informativo, careciendo de valor contractual.



4.B

SALA DE ESTAR-COCINA	35,43 m ²
DORMITORIO 1	12,03 m ²
DORMITORIO 2	10,41 m ²
BAÑO 1	3,32 m ²
BAÑO 2	4,39 m ²
SERVICIO	2,15 m ²
TERRAZA 1	12,23 m ²
SUPERFICIE ÚTIL	79,98 m²
SUPERFICIE CONSTRUIDA	91,55 m²



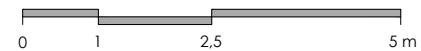
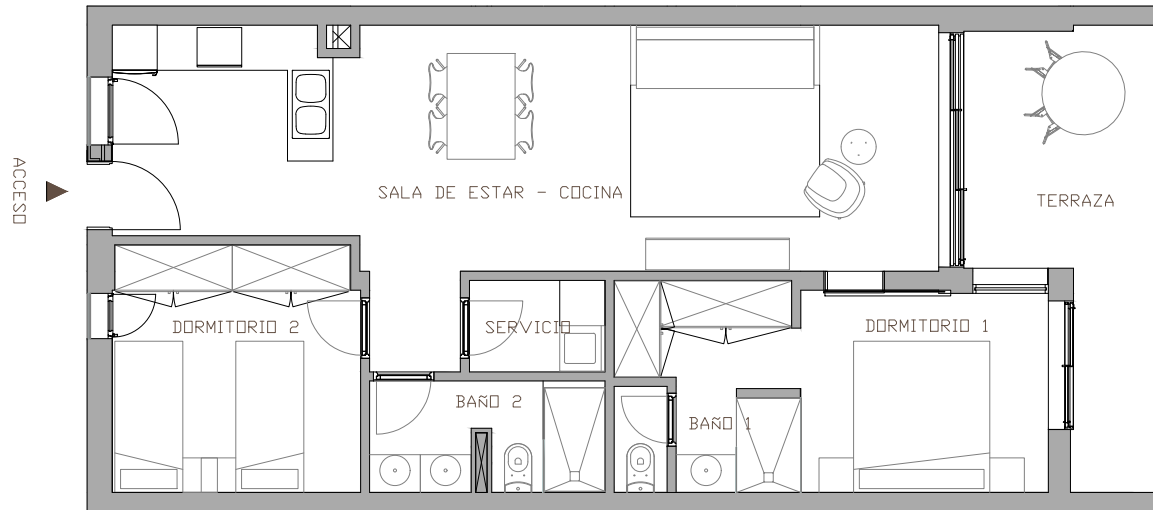
PLANTA CUARTA



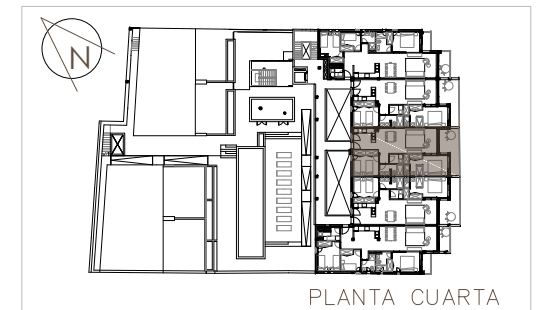
SATOCAN

Residencial Alaire

*NOTA: La promotora podrá realizar las modificaciones que estime necesarias por exigencia de orden técnico, comercial, jurídico o de disponibilidad. Las superficies son aproximadas y pueden sufrir variaciones por exigencia de obra. Las infografías son de carácter informativo, careciendo de valor contractual.



4.C	
SALA DE ESTAR-COCINA	35,41 m ²
DORMITORIO 1	12,04 m ²
DORMITORIO 2	10,67 m ²
BAÑO 1	3,32 m ²
BAÑO 2	4,36 m ²
SERVICIO	2,17 m ²
TERRAZA 1	12,36 m ²
SUPERFICIE ÚTIL	80,33 m²
SUPERFICIE CONSTRUIDA	91,93 m²



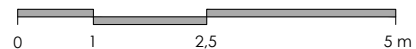
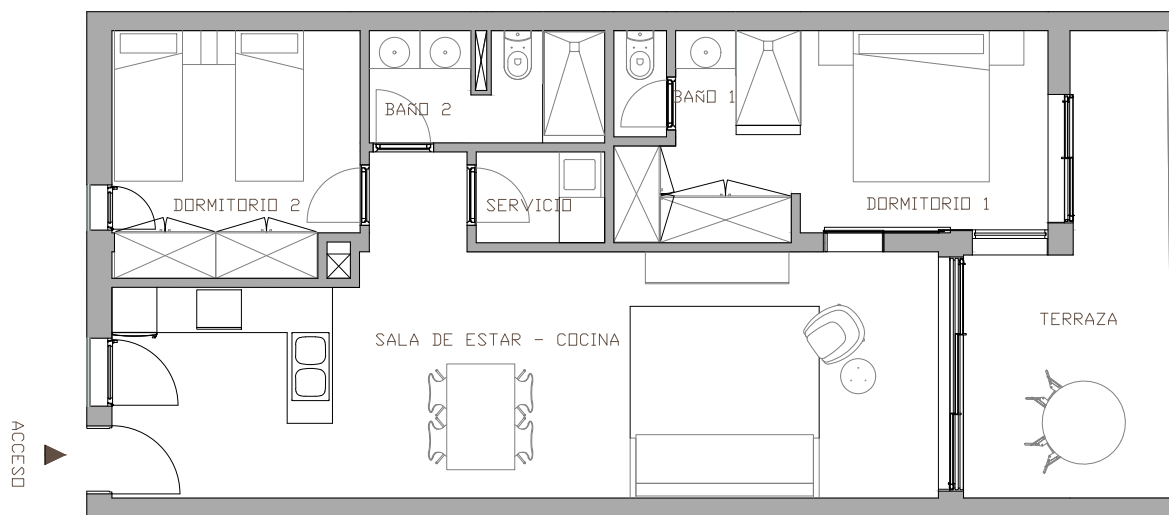
PLANTA CUARTA



SATOCAN

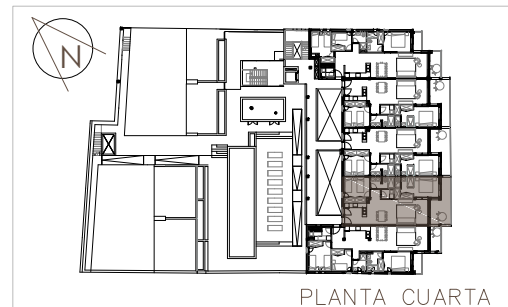
Residencial Alaire

*NOTA: La promotora podrá realizar las modificaciones que estime necesarias por exigencia de orden técnico, comercial, jurídico o de disponibilidad. Las superficies son aproximadas y pueden sufrir variaciones por exigencia de obra. Las infografías son de carácter informativo, careciendo de valor contractual.



4.D

SALA DE ESTAR-COCINA	35,76 m ²
DORMITORIO 1	12,06 m ²
DORMITORIO 2	10,41 m ²
BAÑO 1	3,3 m ²
BAÑO 2	4,39 m ²
SERVICIO	2,04 m ²
TERRAZA	12,86 m ²
SUPERFICIE ÚTIL	80,83 m²
SUPERFICIE CONSTRUIDA	92,34 m²



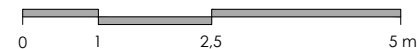
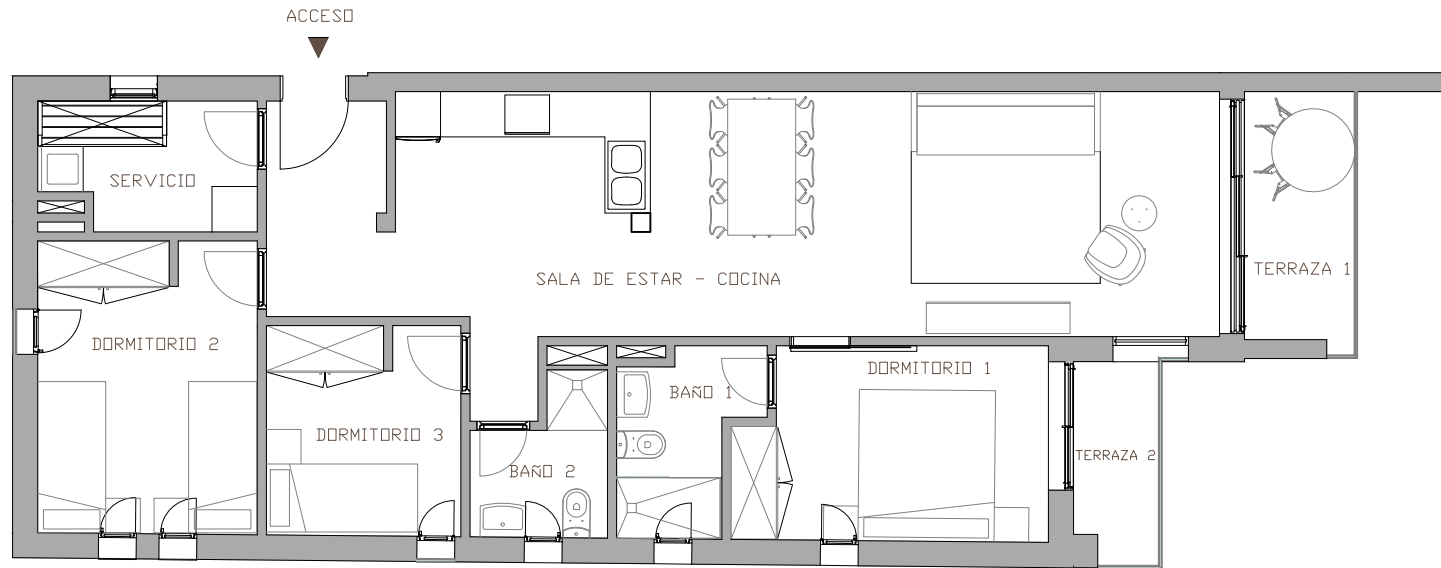
PLANTA CUARTA



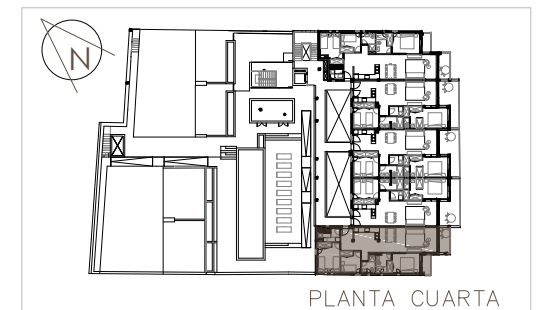
SATOCAN

Residencial Alaire

*NOTA: La promotora podrá realizar las modificaciones que estime necesarias por exigencia de orden técnico, comercial, jurídico o de disponibilidad. Las superficies son aproximadas y pueden sufrir variaciones por exigencia de obra. Las infografías son de carácter informativo, careciendo de valor contractual.



4.E	
SALA DE ESTAR-COCINA	40,62 m ²
DORMITORIO 1	10,20 m ²
DORMITORIO 2	11,18 m ²
DORMITORIO 3	7,08 m ²
BAÑO 1	3,91 m ²
BAÑO 2	3,22 m ²
SERVICIO	4,63 m ²
TERRAZA 1	5,01 m ²
TERRAZA 2	3,03 m ²
SUPERFICIE ÚTIL	88,88 m²
SUPERFICIE CONSTRUIDA	106,49 m²



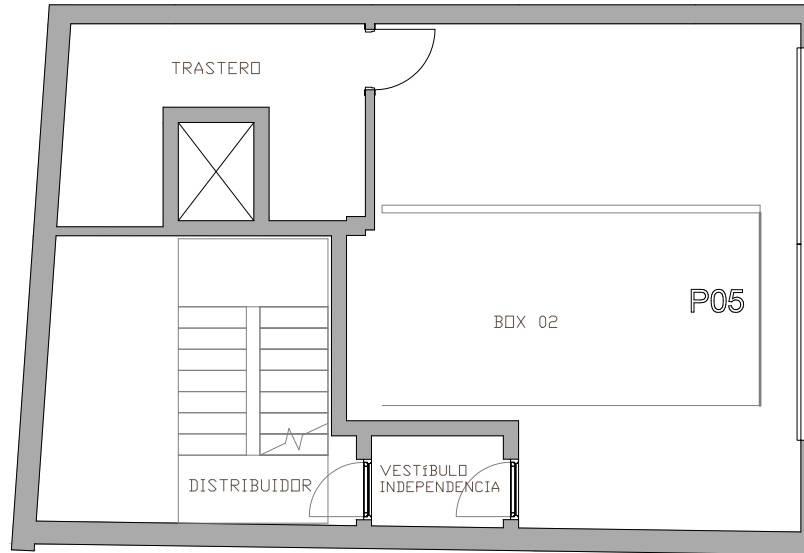
PLANTA CUARTA



SATOCAN

Residencial Alaire

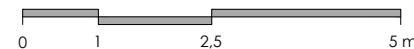
*NOTA: La promotora podrá realizar las modificaciones que estime necesarias por exigencia de orden técnico, comercial, jurídico o de disponibilidad. Las superficies son aproximadas y pueden sufrir variaciones por exigencia de obra. Las infografías son de carácter informativo, careciendo de valor contractual.



PLANTA SÓTANO



PLANTA BAJA



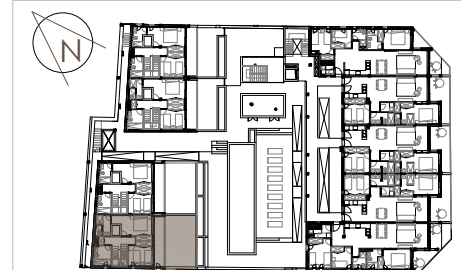
Paredado A

PLANTA SÓTANO

BOX 01	35,95 m ²
TRASTERO	8,40 m ²
DISTRIBUIDOR	15,26 m ²
VEST.IND	2,10 m ²

PLANTA BAJA

SALA DE ESTAR- COCINA	29,27 m ²
ASEO	3,00 m ²
DISTRIBUIDOR	6,00 m ²
TERRAZA	28,25 m ²



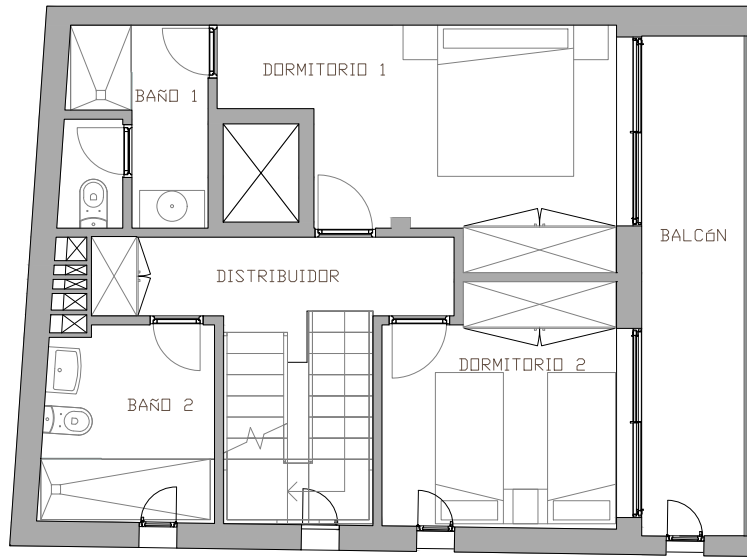
PLANTA BAJA



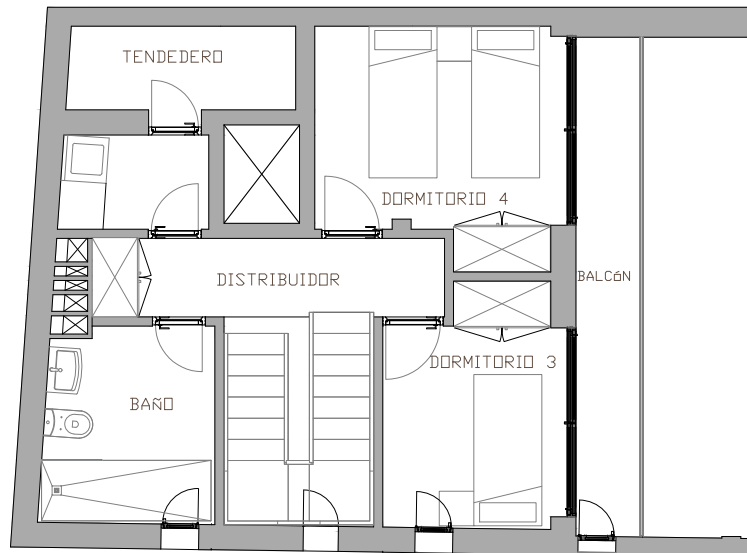
SATOCAN

Residencial Alaire

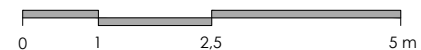
*NOTA: La promotora podrá realizar las modificaciones que estime necesarias por exigencia de orden técnico, comercial, jurídico o de disponibilidad. Las superficies son aproximadas y pueden sufrir variaciones por exigencia de obra. Las infografías son de carácter informativo, careciendo de valor contractual.



PLANTA PRIMERA



PLANTA SEGUNDA



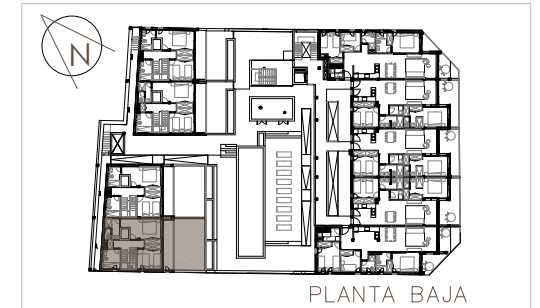
Paredado A

PLANTA PRIMERA

DISTRIBUIDOR	7,69 m2
DORMITORIO 1	13,33 m2
BAÑO 1	5,03 m2
BAÑO 2	5,82 m2
DORMITORIO 2	9,47 m2
BALCÓN	9,27 m2

PLANTA SEGUNDA

DORMITORIO 3	6,76 m2
BAÑO	5,81 m2
SERVICIO	2,44 m2
TENEDERO	3,32 m2
BALCÓN	5,88 m2
DORMITORIO 4	9,08 m2
DISTRIBUIDOR	7,53 m2
SUPERFICIE ÚTIL	219,65 m2
SUPERFICIE CONSTRUIDA	269,10 m2



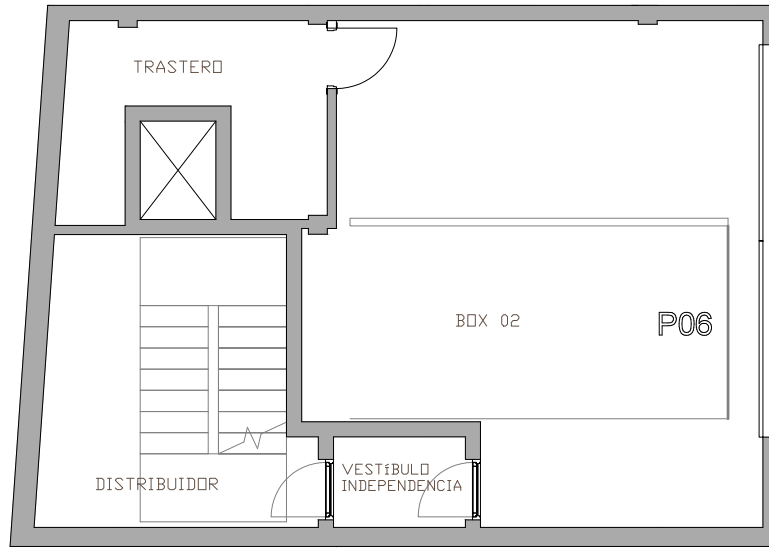
PLANTA BAJA



SATOCAN

Residencial Alaire

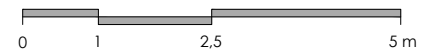
*NOTA: La promotora podrá realizar las modificaciones que estime necesarias por exigencia de orden técnico, comercial, jurídico o de disponibilidad. Las superficies son aproximadas y pueden sufrir variaciones por exigencia de obra. Las infografías son de carácter informativo, careciendo de valor contractual.



PLANTA SÓTANO



PLANTA BAJA



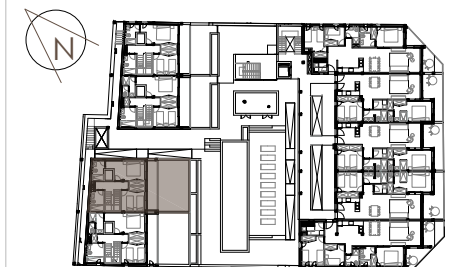
Paredo B

PLANTA SÓTANO

BOX 02	36,33m ²
TRASTERO	7,17 m ²
DISTRIBUIDOR	13,45 m ²
VEST.IND	2,09 m ²

PLANTA BAJA

SALA DE ESTAR- COCINA	29,39 m ²
ASEO	2,78 m ²
DISTRIBUIDOR	5,99 m ²
TERRAZA	28,09 m ²



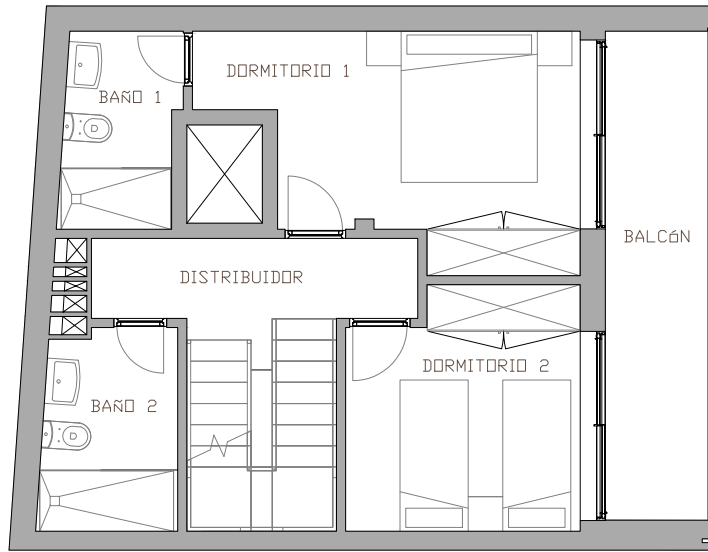
PLANTA BAJA



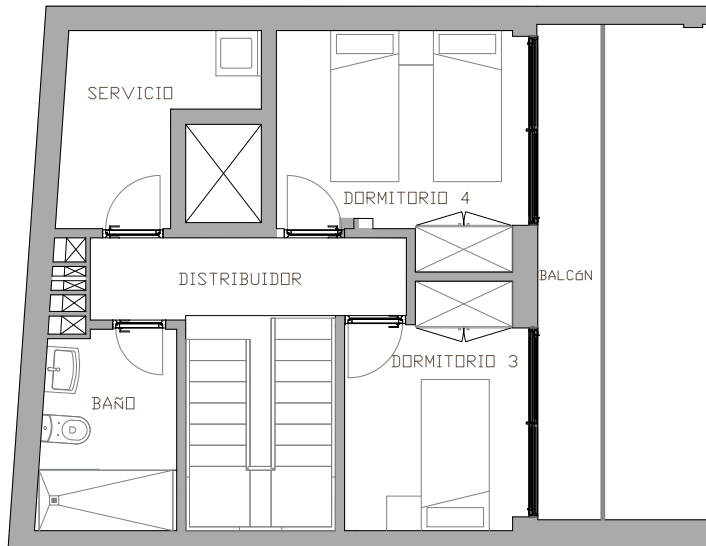
SATOCAN

Residencial Alaire

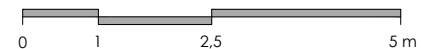
*NOTA: La promotora podrá realizar las modificaciones que estime necesarias por exigencia de orden técnico, comercial, jurídico o de disponibilidad. Las superficies son aproximadas y pueden sufrir variaciones por exigencia de obra. Las infografías son de carácter informativo, careciendo de valor contractual.



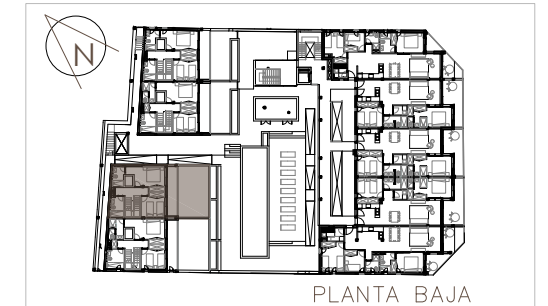
PLANTA PRIMERA



PLANTA SEGUNDA



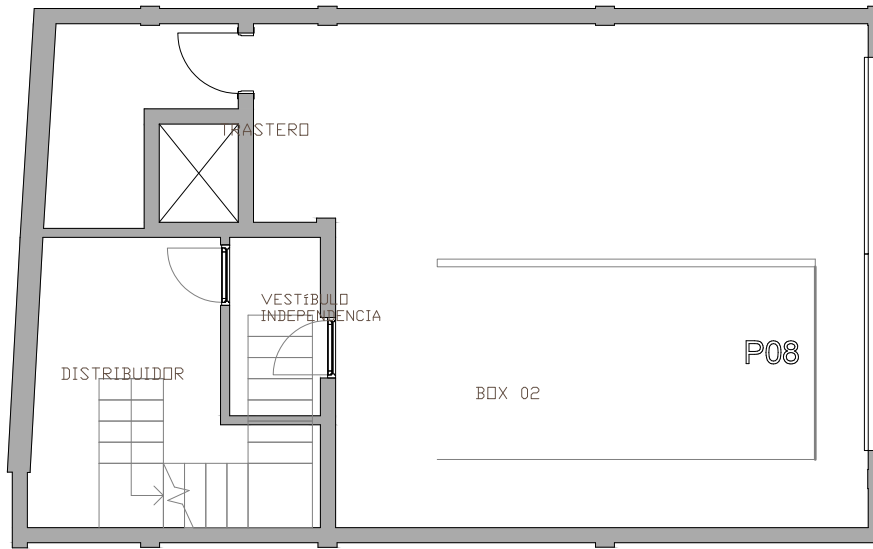
Paredo B	
PLANTA PRIMERA	
DISTRIBUIDOR	7,23 m2
DORMITORIO 1	12,87 m2
BAÑO 1	3,94 m2
BAÑO 2	4,73 m2
DORMITORIO 2	9,51 m2
BALCÓN	9,13 m2
PLANTA SEGUNDA	
DORMITORIO 3	6,80 m2
BAÑO	4,70 m2
SERVICIO	5,01 m2
BALCÓN	5,77 m2
DORMITORIO 4	8,89 m2
DISTRIBUIDOR	7,03 m2
SUPERFICIE ÚTIL	210,89 m2
SUPERFICIE CONSTRUIDA	259,17 m2



SATOCAN

Residencial Alaire

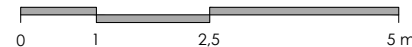
*NOTA: La promotora podrá realizar las modificaciones que estime necesarias por exigencia de orden técnico, comercial, jurídico o de disponibilidad. Las superficies son aproximadas y pueden sufrir variaciones por exigencia de obra. Las infografías son de carácter informativo, careciendo de valor contractual.



PLANTA SÓTANO



PLANTA BAJA



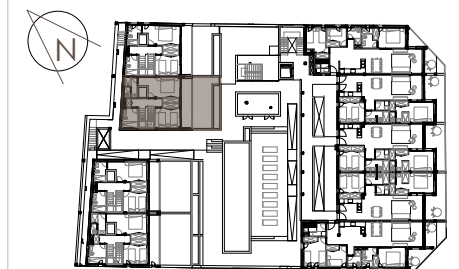
Pareado C

PLANTA SÓTANO

BOX 03	49,80 m2
TRASTERO	4,92 m2
DISTRIBUIDOR	11,32 m2
VEST.IND	2,83 m2

PLANTA BAJA

SALA DE ESTAR- COCINA	29,59 m2
ASEO	2,84 m2
DISTRIBUIDOR	4,69 m2
TERRAZA	28,53 m2



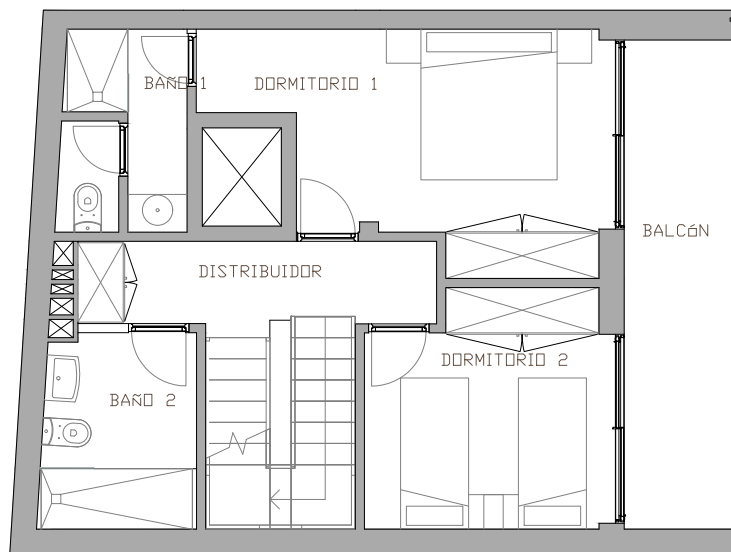
PLANTA BAJA



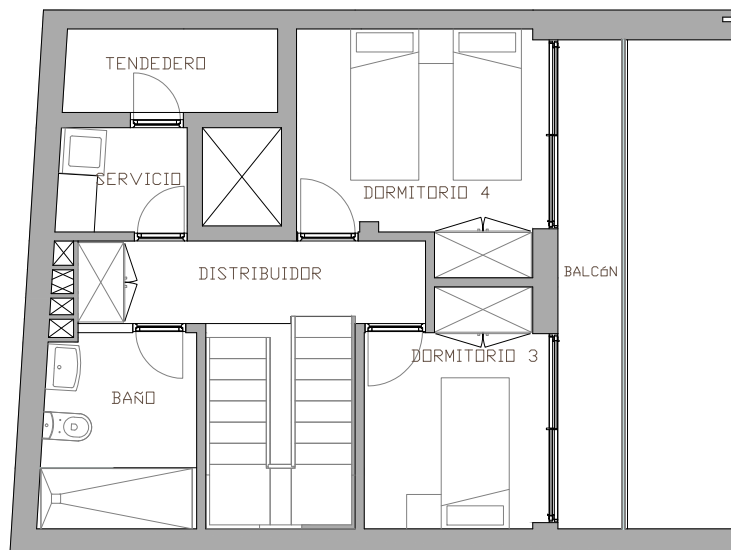
SATOCAN

Residencial Alaire

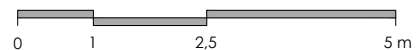
*NOTA: La promotora podrá realizar las modificaciones que estime necesarias por exigencia de orden técnico, comercial, jurídico o de disponibilidad. Las superficies son aproximadas y pueden sufrir variaciones por exigencia de obra. Las infografías son de carácter informativo, careciendo de valor contractual.



PLANTA PRIMERA



PLANTA SEGUNDA



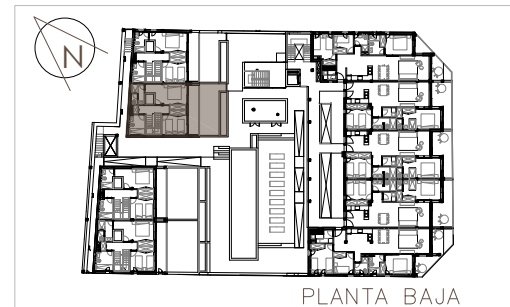
Pareado C

PLANTA PRIMERA

DISTRIBUIDOR	7,96 m ²
DORMITORIO 1	13,42 m ²
BAÑO 1	4,38 m ²
BAÑO 2	5,25 m ²
DORMITORIO 2	9,27 m ²
BALCÓN	9,80 m ²

PLANTA SEGUNDA

DORMITORIO 3	6,57 m ²
BAÑO	5,24 m ²
SERVICIO	2,36 m ²
TENEDERO	3,11 m ²
BALCÓN	5,74 m ²
DORMITORIO 4	9,14 m ²
DISTRIBUIDOR	7,81 m ²
SUPERFICIE ÚTIL	224,57 m²
SUPERFICIE CONSTRUIDA	269,27 m²



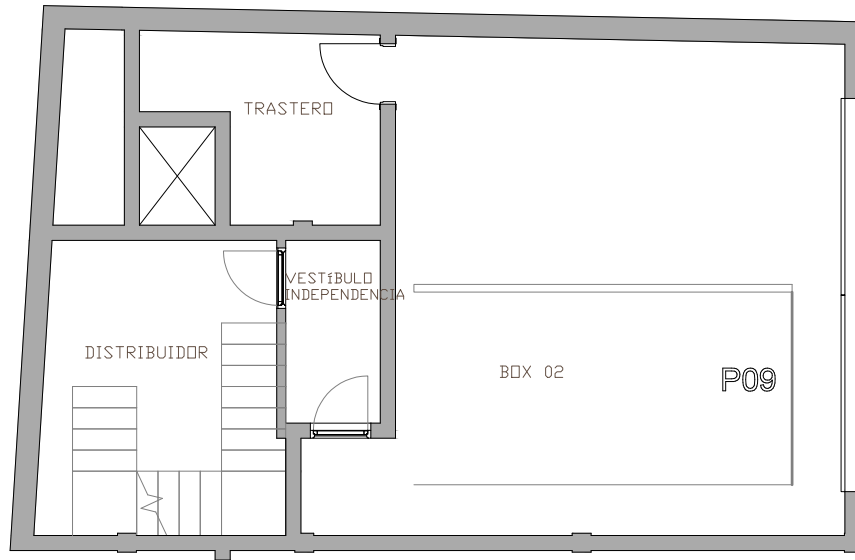
PLANTA BAJA



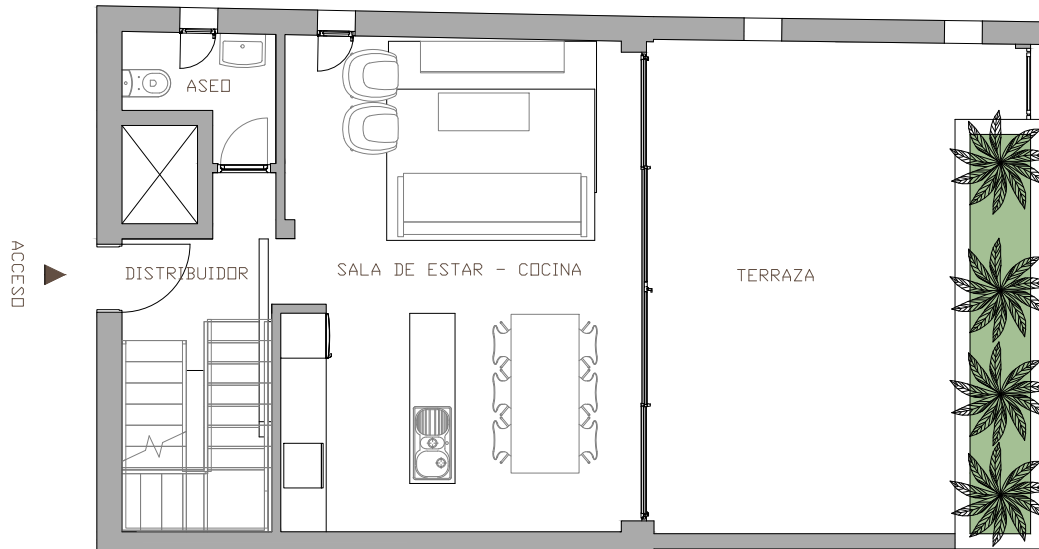
SATOCAN

Residencial Alaire

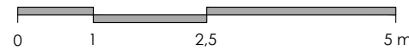
*NOTA: La promotora podrá realizar las modificaciones que estime necesarias por exigencia de orden técnico, comercial, jurídico o de disponibilidad. Las superficies son aproximadas y pueden sufrir variaciones por exigencia de obra. Las infografías son de carácter informativo, careciendo de valor contractual.



PLANTA SÓTANO



PLANTA BAJA



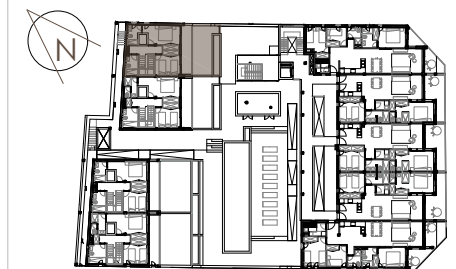
Pareado D

PLANTA SÓTANO

BOX 04	40,85 m ²
TRASTERO	6,67 m ²
DISTRIBUIDOR 1	12,59 m ²
VEST.IND	3,02 m ²

PLANTA BAJA

SALA DE ESTAR- COCINA	29,23 m ²
ASEO	2,68 m ²
DISTRIBUIDOR 2	5,14 m ²
TERRAZA	27,49 m ²



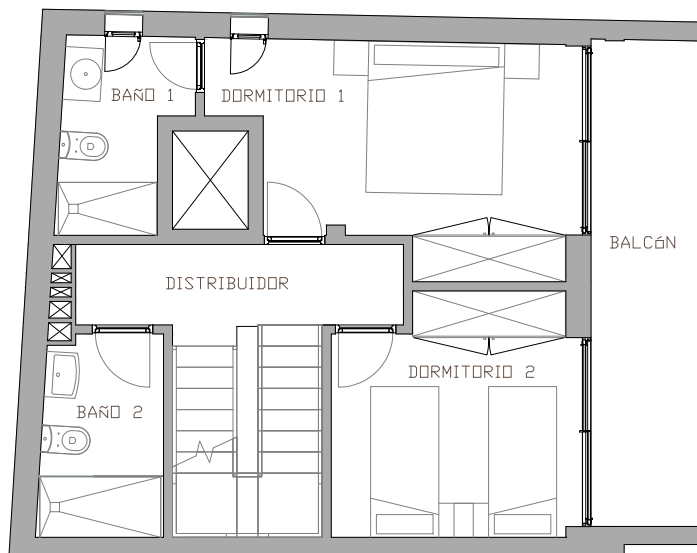
PLANTA BAJA



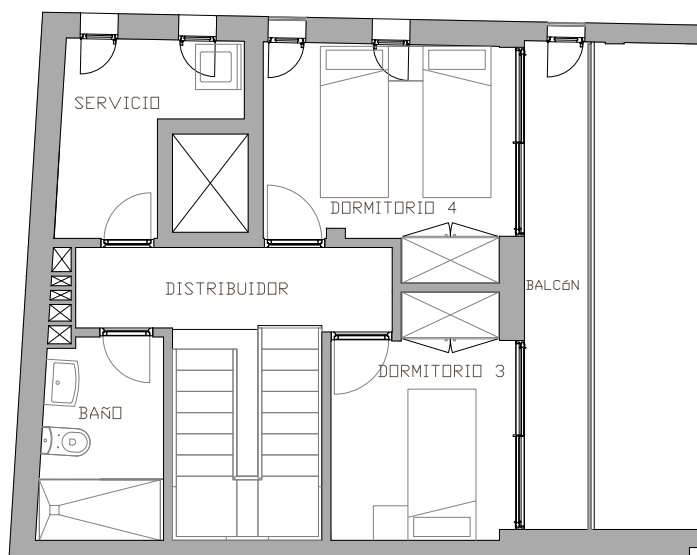
SATOCAN

Residencial Alaire

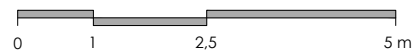
*NOTA: La promotora podrá realizar las modificaciones que estime necesarias por exigencia de orden técnico, comercial, jurídico o de disponibilidad. Las superficies son aproximadas y pueden sufrir variaciones por exigencia de obra. Las infografías son de carácter informativo, careciendo de valor contractual.



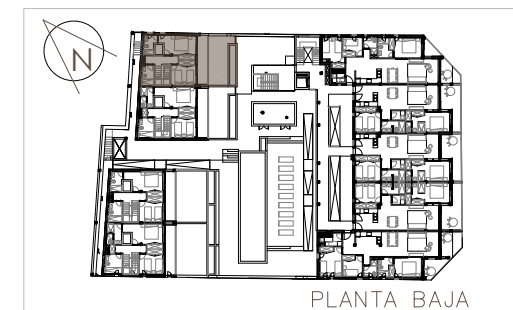
PLANTA PRIMERA



PLANTA SEGUNDA



Paredado D	
PLANTA PRIMERA	
DISTRIBUIDOR	7,52 m ²
DORMITORIO 1	12,27 m ²
BAÑO 1	3,92 m ²
BAÑO 2	4,28 m ²
DORMITORIO 2	9,50 m ²
BALCÓN	9,65 m ²
PLANTA SEGUNDA	
DORMITORIO 3	6,71 m ²
BAÑO	4,28 m ²
SERVICIO	4,59 m ²
BALCÓN	5,71 m ²
DORMITORIO 4	8,76 m ²
DISTRIBUIDOR	7,31 m ²
SUPERFICIE ÚTIL	212,17 m²
SUPERFICIE CONSTRUIDA	264,29 m²



PLANTA BAJA



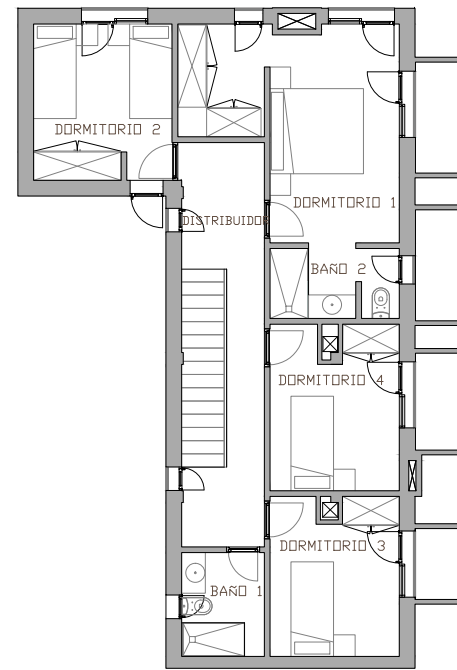
SATOCAN

Residencial Alaire

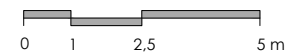
*NOTA: La promotora podrá realizar las modificaciones que estime necesarias por exigencia de orden técnico, comercial, jurídico o de disponibilidad. Las superficies son aproximadas y pueden sufrir variaciones por exigencia de obra. Las infografías son de carácter informativo, careciendo de valor contractual.



PLANTA QUINTA

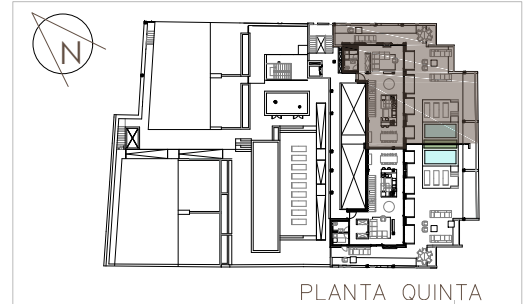


PLANTA SEXTA



Penthouse A

SALA DE ESTAR-COCINA	63,46 m2
ASEO	2,36 m2
SERVICIO	3,06 m2
DORMITORIO 1	16,91 m2
BAÑO 1	3,85 m2
BAÑO 2	4,07 m2
DISTRIBUIDOR	12,90 m2
DORMITORIO 2	9,62 m2
DORMITORIO 3	8,93 m2
DORMITORIO 4	9,19 m2
TERRAZA	137,82 m2
SUPERFICIE ÚTIL TOTAL	272,17 m2
SUP. CONSTRUIDA TOTAL	324,50 m2



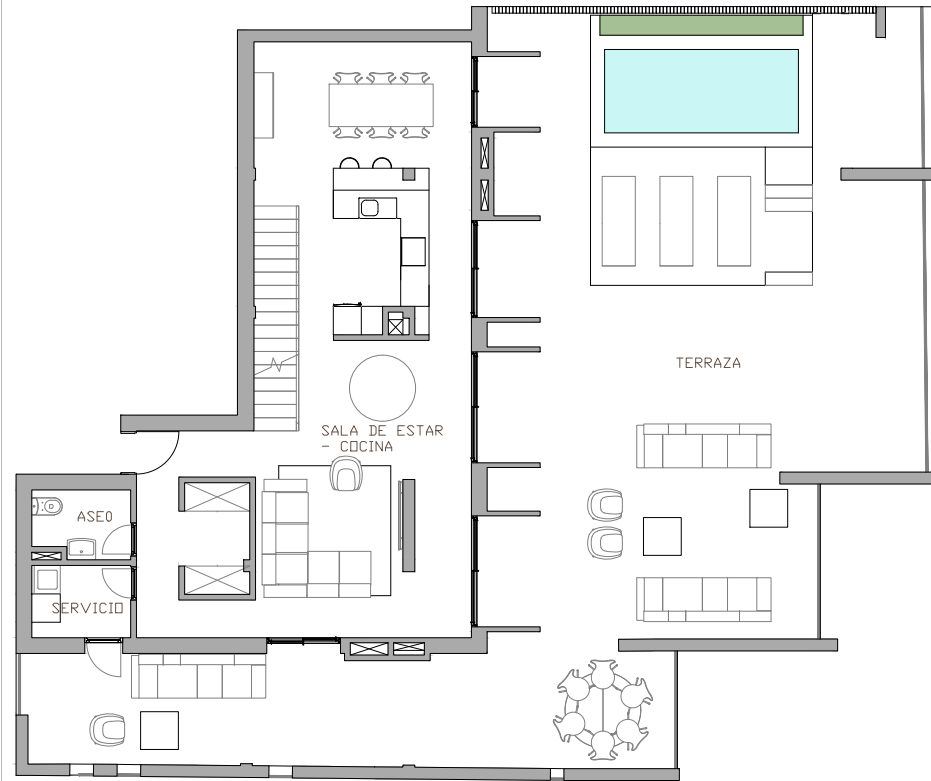
PLANTA QUINTA



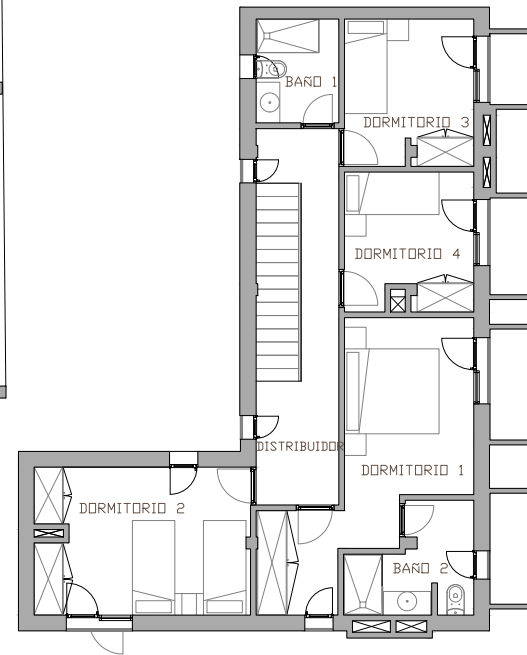
SATOCAN

Residencial Alaire

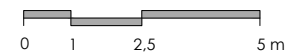
*NOTA: La promotora podrá realizar las modificaciones que estime necesarias por exigencia de orden técnico, comercial, jurídico o de disponibilidad. Las superficies son aproximadas y pueden sufrir variaciones por exigencia de obra. Las infografías son de carácter informativo, careciendo de valor contractual.



PLANTA QUINTA

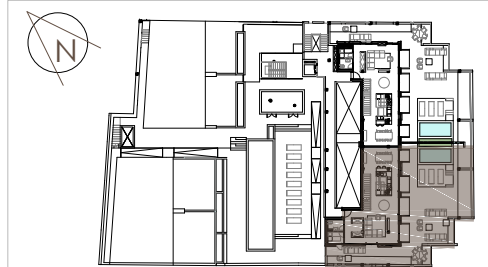


PLANTA SEXTA



Penthouse B

SALA DE ESTAR-COCINA	64,52 m ²
ASEO	2,89 m ²
SERVICIO	3,20 m ²
DORMITORIO 1	15,50 m ²
BAÑO 1	3,85 m ²
BAÑO 2	5,07 m ²
DISTRIBUIDOR	11,81 m ²
DORMITORIO 2	14,01 m ²
DORMITORIO 3	8,42 m ²
DORMITORIO 4	7,74 m ²
TERRAZA	145,71 m ²
SUPERFICIE ÚTIL TOTAL	282,70 m²
SUP. CONSTRUIDA TOTAL	338,42 m²



PIANTA QUINTA



SATOCAN